



Association **BISC@LAB**

43 rue Jules Ferry

40600 Biscarrosse

<https://biscalab.org>

PICPICK, capturez des images ou des textes sur mon écran...

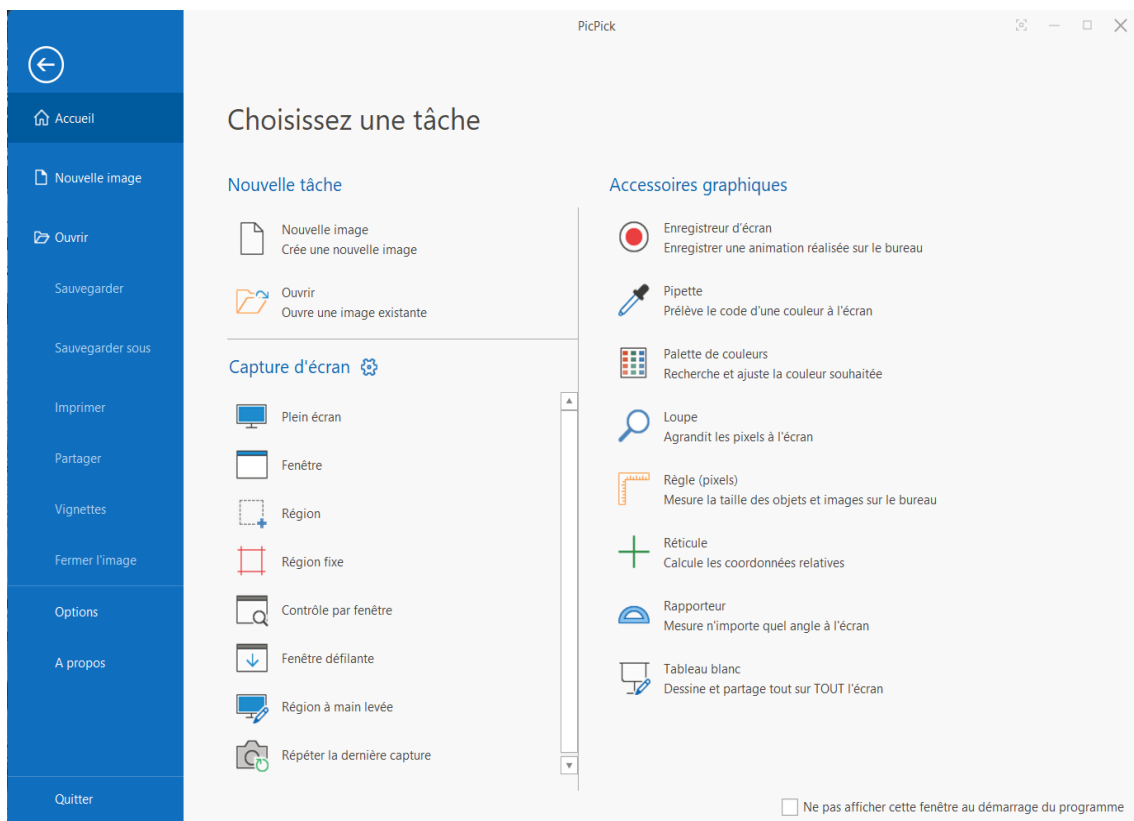
DESCRIPTION

PicPick est un outil gratuit de capture d'écran pour Windows. Il remplace le basique « ImprEcran » qui accompagne toutes les versions de windows, en ajoutant de nombreuses fonctionnalités.

PicPick fait gagner énormément de temps et de productivité aux utilisateurs réalisant des copies d'écran régulièrement. En effet, il propose de réaliser des captures plein écran, de fenêtre active, de fenêtre déroulante, par zone selon des dimensions prédéfinies, ou même selon une forme dessinée à main levée. L'option « répétée la dernière capture » est particulièrement pratique pour ceux qui doivent extraire plusieurs des copies d'écran dans un format spécifique.

Une fois la capture effectuée, PicPick ne laisse pas l'utilisateur la coller où bon lui semble. Au contraire, il intègre un éditeur d'images complet. Si une zone d'image doit rester confidentielle, il suffit de la sélectionner et d'appliquer un effet de flou ou de pixellisation.

Notez que depuis juin 2022, PicPick permet également de réaliser des enregistrements vidéo de votre écran (screen recorder).



Fonctionnalités

Capturez n'importe quoi

Faites une capture d'écran globale, de la fenêtre active uniquement, d'une fenêtre défilante ou encore d'une région spécifique de votre bureau, etc.

Éditez vos images

Annotez et mettez en valeur vos images avec du texte, des flèches, des formes et plus encore, grâce à l'éditeur intégré avec son menu sous forme de ruban.

Retouchez vos images

Appliquez-leur facilement des ombres portées, des cadres, des filigranes, des effets de mosaïque, de flou directionnel, en ajustant la brillance, etc.

Partagez-les n'importe où

Sauvegardez, partagez et postez vos images sur la toile, par courriel, FTP, Dropbox, Google Drive, Facebook, Twitter, etc.

Accessoires graphiques

Un assortiment d'accessoires graphiques dont une pipette pour prélever les couleurs, une palette de couleurs, une règle à pixels, un rapporteur, un curseur en croix, une loupe et un tableau blanc.

Paramètres configurables

Grâce aux paramètres très avancés, vous pourrez personnaliser les raccourcis clavier, l'appellation des fichiers, la qualité des images et des tas d'autres options adaptées à vos besoins.

Capture d'écran

Effectuez des captures d'écran globales, de fenêtres actives, de fenêtres défilantes, de régions spécifiques de votre bureau, etc.

Prise en charge des configurations à écrans multiples, de la capture du curseur de la souris, de la sauvegarde automatique avec modèle de nom, etc.

Prise en charge d'une barre de capture flottante qui facilite la prise de clichés.

Personnalisez vos propres raccourcis clavier.

Plein écran - Fenêtre active - Contrôle de fenêtre - Fenêtre défilante

Région - Région fixe

A main levée - Répéter la dernière capture - Barre de capture flottante - Capture avec le curseur

Capture différée - Sauvegarde automatique

Éditeur d'image

Grâce à l'éditeur d'image intégré et son menu-ruban du dernier style, vous pourrez annoter et mettre en valeur vos images.

Dessin - Insertion de texte - Flèches, lignes – Formes – Bulle – Surligneur - Recadrage

Redimensionnement – Rotation – Inversion - Echelle de gris – Mosaïque – Cadre – Filigrane - Flou

Netteté – Brillance – Teinte/Saturation - Balance des couleurs








Sauvegarder, partager ou envoyer

Après avoir capturé et édité vos images, vous pourrez les sauvegarder, les partager ou les envoyer à divers endroits.

Presse-papiers - Fichiers image – PDF - Imprimante

URL Internet – Dropbox - Google Drive – OneDrive – Box – Facebook – Twitter - Skype
Serveur FTP – Courriel - Microsoft Word - Microsoft PowerPoint - Microsoft Excel - Programme
externe

Outils

	Pipette	Vous permet de trouver le code couleur exact d'un pixel à l'écran grâce à sa loupe intégrée. Prise en charge des formats RGB, HTML, C++ et Delphi.
	Palette de couleurs	Vous permet de trouver et d'ajuster le code couleur exact d'un pixel à l'aide d'une pipette comme celle de Photoshop prenant en charge le RGB et HSV.
	Règle à pixels	Sert à mesurer la taille des objets et permet de les positionner avec précision sur l'écran. S'oriente verticalement ou horizontalement, prend en charge diverses unités (pixels, pouces, centimètres), les paramètres DPI(72, 96, 120, 300 PPP) et les habillages.
	Loupe	Grâce à cette loupe peu gourmande en ressources, fluide et redimensionnable, vous pourrez agrandir n'importe quelle zone de votre écran.
	Réticule	Permet de calculer les coordonnées relatives de la position d'une image à l'écran. Peut s'avérer utile, par exemple, pour créer des images cliquables HTML.
	Rapporteur	Permet de trouver les angles à l'écran. Sélectionnez le centre puis un emplacement et ensuite l'angle en degré à partir de ce premier. Peut servir à de nombreuses applications photographiques, mathématiques ou graphiques.
	Tableau blanc	Vous pouvez afficher un tableau blanc virtuel à l'écran et vous en servir pour vos présentation ou pour tracer quelque chose sur votre bureau.